

QUICKSTOP

VÁLVULA DE LLENADO ALTAMIRA

MANUAL DE INSTALACIÓN

VÁLVULA DE LLENADO ALTAMIRA QUICKSTOP

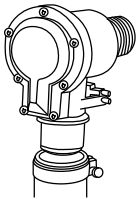
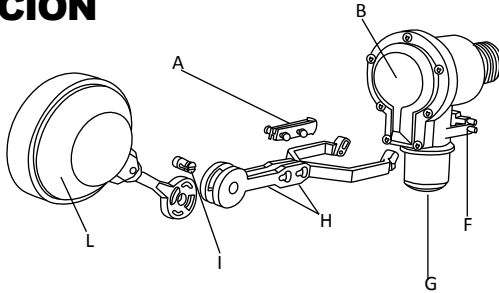
El QUICKSTOP ALTAMIRA es un válvula hidráulica que abre o cierra el suministro de líquido en función del nivel que desea mantener en el depósito, su diseño permite actuar de abierto a cerrado o viceversa en una fracción de segundo evitando el goteo y disminuyendo sensiblemente el tiempo de llenado.

ESPECIFICACIONES TÉCNICAS

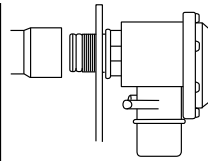
Material de construcción: Policarbonato
Temperatura máxima de funcionamiento: 50°C
Presión máxima de trabajo: 87 psi

Rango de presión de trabajo:	3 - 87 psi
Sobrepresión:	145 psi
Presión de destrucción (estallido):	290 psi
Peso:	0.4kg

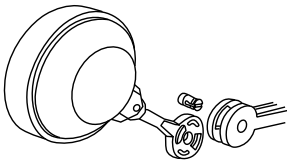
INSTALACIÓN



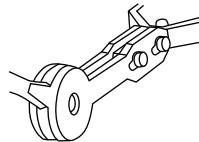
Introduzca un tubo flexible de 30 ó 40 cm en la salida (G) y ajuste con una abrazadera.



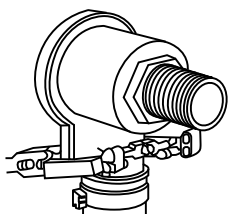
Perfore la pared del depósito para introducir la parte de la conexión a la tubería.



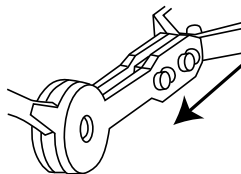
Monte las palancas (H) y el flotador (L) ajustando el pasador (I) en su lugar, presione hasta que sobresalga la superficie.



Para unir las palancas (H), empuje el pasador (A) de bloqueo hacia el flotador (L) hasta que sobresalga la superficie.



Enganche las palancas (H) sobre los pernos de bloqueo (F), cuidando que exista una unión correcta.



Para unir la palanca (H), empuje el pasador (A) de bloqueo hacia el flotador (L) hasta que sobrepase la superficie.

INSTRUCCIONES DE USO

- El filtro instalado dentro de la entrada del QUICKSTOP ALTAMIRA sirve para proteger las partes internas, cuide siempre utilizar agua limpia sin residuos de sólidos.
- Regule la longitud del brazo flotador del QUICKSTOP ALTAMIRA para lograr que el dispositivo funcione de manera correcta.
- Se puede regular el ángulo de articulación del brazo, esto para obtener el punto exacto de apertura y cierre de la válvula QUICKSTOP ALTAMIRA.
- Al momento de completar la instalación, corrobore que no se obstruya en ningún momento el flotador.

! PRECAUCIÓN

- No force la palanca, esta multiplica por 50 el esfuerzo del obturador.
- Tenga en cuenta que el depósito donde se instale el QUICKSTOP ALTAMIRA debe contar por seguridad con una salida en caso de desbordamiento.
- Antes de conectar el QUICKSTOP ALTAMIRA a la tubería revise que no existan residuos de suciedad para garantizar una correcta unión entre tubería y válvula.
- En caso de que el agua contenga arena o materiales sólidos en suspensión, se aconseja colocar un filtro adicional antes de la válvula.





MIPA-QKST-1309231