

SERIE BS

15BS, 21BS, 30BS, 42BS, 54BS, 68BS, 80BS
BOMBAS SUMERGIBLES

SERIE BS

15BS, 21BS, 30BS, 42BS, 54BS, 68BS, 80BS

ESPECIFICACIONES

Bombas con diseño altamente eficiente, en su construcción se emplean materiales de excelente calidad y resistencia. El maquinado de los componentes y el balanceo de impulsores extremadamente preciso, dan como resultado grandes rendimientos con rangos de eficiencias del 75% al 85%, ofreciéndole un ahorro significativo en el consumo de energía eléctrica.

CARACTERÍSTICAS Y VENTAJAS

APLICACIONES

- * Pozos profundos.
- * Sistemas de riego.
- * Suministros de agua a presión.

Materiales:

Componentes	Material
Tazón intermedio	*Hierro fundido
Tazón de descarga	*Hierro dúctil en altas cargas
Adaptador de succión	Hierro dúctil
Impulsor	Bronce
Eje de la bomba	Acero inoxidable AISI 416
Cople	
Bujes estándar	Bronce
Guardacable	Acero inoxidable AISI 416

OPCIONES EN MATERIALES ESPECIALES

- Impulsores en acero inoxidable.

PARA TRABAJO CONTINUO

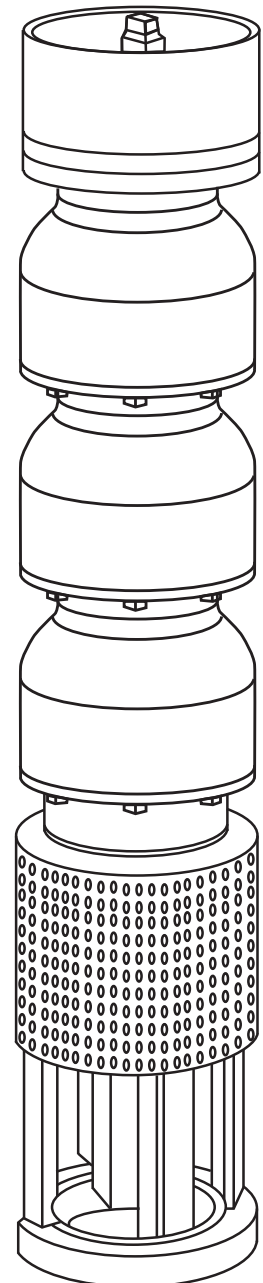
- Fundición de primera calidad.
- Maquinados extremadamente precisos.
- Materiales de alta resistencia.
- Balanceo de impulsores muy preciso.

ALTA EFICIENCIA

- Bombas con diseño altamente eficiente para obtener grandes rendimientos con bajo consumo de energía eléctrica.
- Eficiencias en rangos de 75% a 85%.

CONSTRUCCIÓN ROBUSTA

- Tazones en hierro gris. A partir de la serie 15BS los tazones cuentan con recubrimiento interno esmaltado para lograr mejores eficiencias y alta resistencia al desgaste.
- Impulsores en bronce.
- Eje de la bomba de grueso calibre en acero inoxidable 416.

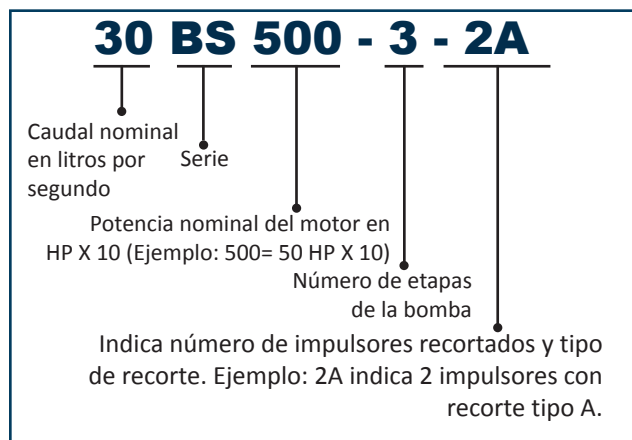


Rango Altamira

Bombas sumergibles de 6" a 12".

Cada gráfica corresponde al rango de operación del modelo de bomba sumergible ALTAMIRA BS. Se recomienda seleccionar la bomba donde el gasto deseado se acerque lo más posible al gasto a máxima eficiencia de la curva.

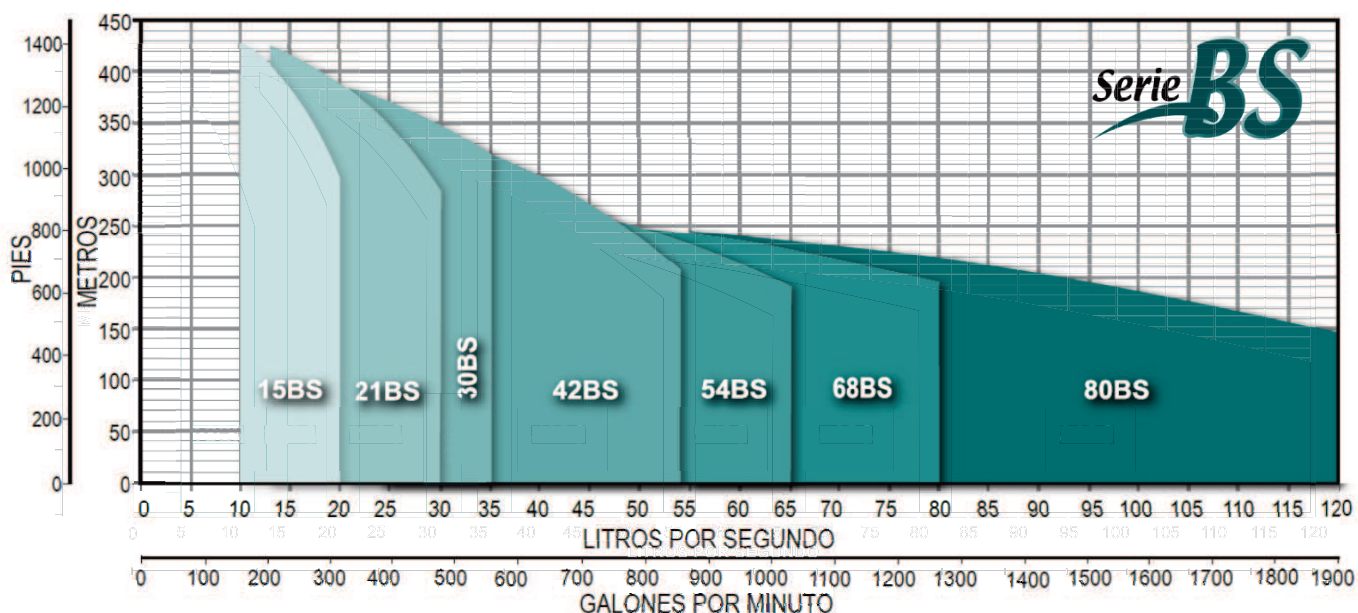
CÓDIGO DE LA BOMBA



TABLAS Y ESCALAS

ADEME MÍNIMO	SERIE	CAUDAL NOMINAL		RANGO DE OPERACIÓN		RANGO DE POTENCIA HP
		LPS	LPM	GPM	LPS	
6	10BS	10	600	79 - 198	5 - 12.5	7.5 - 75
8	15BS	15	900	158 - 397	10 - 20	7.5 - 100
8	21BS	21	1,260	218 - 547	13 - 30	10 - 150
8	21BS	21	1,260	206 - 475	13 - 30	10 - 150
8	30BS	30	1,800	277 - 688	17 - 35	15 - 200
8	30BS	30	1,800	322 - 854	21 - 35	15 - 200
8	42BS	42	2,520	375 - 955	25 - 50	20 - 300
8	42BS	42	2,520	415 - 1,055	30 - 50	20 - 300
10	68BS	68	4,080	595 - 1,480	35 - 65	30 - 300
10	68BS	68	4,080	696 - 1,768	35 - 80	50 - 250
12	80BS	80	4,800	871 - 1,902	55 - 120	75 - 300

Nota: Para aplicaciones especiales de aguas agresivas se puede considerar bujes especiales en caucho con camisa en acero al carbón o acero inoxidable. Favor de solicitar cotización especial que incluya dichos bujes en la bomba.



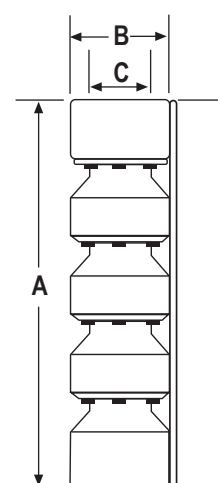
SERIE 15BS

BOMBAS SUMERGIBLES ALTAMIRA Serie 15BS

15 lps / 900 lpm / 237 gpm

Rango: 10 a 20 lps

CÓDIGO	BHP MÁXIMO	HP NOMINAL	ACOPLAMIENTO NEMA DE LA BOMBA (PULGADAS)	RANGO DE CARGA (m) (min.- max)	MÁXIMA EFICIENCIA		DIMENSIONES			PESO APROX. (Kg)
					CARGA (m)	GASTO LPM/ GPM	A	B	C	
15BS75-1	6.4	7.5	6"	18 - 23	21	900 / 237	19.44"	6.28"	3"	24.95
15BS100-2-2A	9.6	10		27 - 42	37		24.57"			32.66
15BS100-2-2	10.3	10		29 - 45	39		24.57"			32.66
15BS150-2	11.7	15		33 - 48	44		24.57"			32.66
15BS150-3-3	15.6	15		44 - 69	59		29.7"			40.37
15BS200-3	17.8	20		49 - 72	64		29.7"			40.37
15BS200-4-4	20.9	20		59 - 92	78		34.83"			48.08
15BS250-4-2	22.4	25		64 - 94	83		34.83"			48.08
15BS250-4	24.1	25		67 - 98	86		34.83"			48.08
15BS250-5-5	25.9	25		73 - 115	98		39.96"			55.79
15BS300-5	29.5	30		83 - 121	107		39.96"			55.79
15BS400-6-3	33.4	40		93 - 142	123		45.09"			63.5
15BS400-6	35.1	40		99 - 146	128		45.09"			63.5
15BS400-7-7	36.2	40		102 - 161	138		50.22"			71.21
15BS400-7-3	39	40		110 - 167	144		50.22"			71.21
15BS400-7	41.5	40		117 - 169	149		50.22"			71.21
15BS400-8-8	41.5	40		117 - 184	157		55.35"			78.93
15BS500-8-4	44.7	50		125 - 189	163		55.35"			78.93
15BS500-8	46.9	50		133 - 194	170		55.35"			78.93
15BS500-9-7	48.3	50		136 - 209	180		60.48"			88.9
15BS600-9	58.6	60	165 - 226	202	60.48"	88.9				
15BS600-10	62.1	60	175 - 251	221	65.61"	89				
15BS600-10/8"	62.1	60	175 - 251	221	65.61"	90				
15BS750-11	68.5	75	192 - 275	243	72.68"	104.33				
*1 15BS750-12	74.5	75	210 - 300	266	77.81"	112.04				
*2 15BS1000-13	80.9	100	229 - 326	288	82.94"	119.75				
*3 15BS1000-14	87	100	247 - 350	310	88.07"	127.46				
*4 15BS1000-15	93	100	263 - 376	331	93.20"	135.17				
*5 15BS1000-16	99.4	100	280 - 400	353	98.33"	142.88				
*6 15BS1000-17	105	100	299 - 427	375	103.46"	150.59				



NOTA:

• La descarga de la bomba 15BS se surte en 3" NPT, con opción a 4" NPT sobre pedido.

*1 Contiene 1 tazón y descarga en hierro dúctil

*4 Contiene 4 tazones y descarga en hierro dúctil

*2 Contiene 2 tazones y descarga en hierro dúctil

*5 Contiene 5 tazones y descarga en hierro dúctil

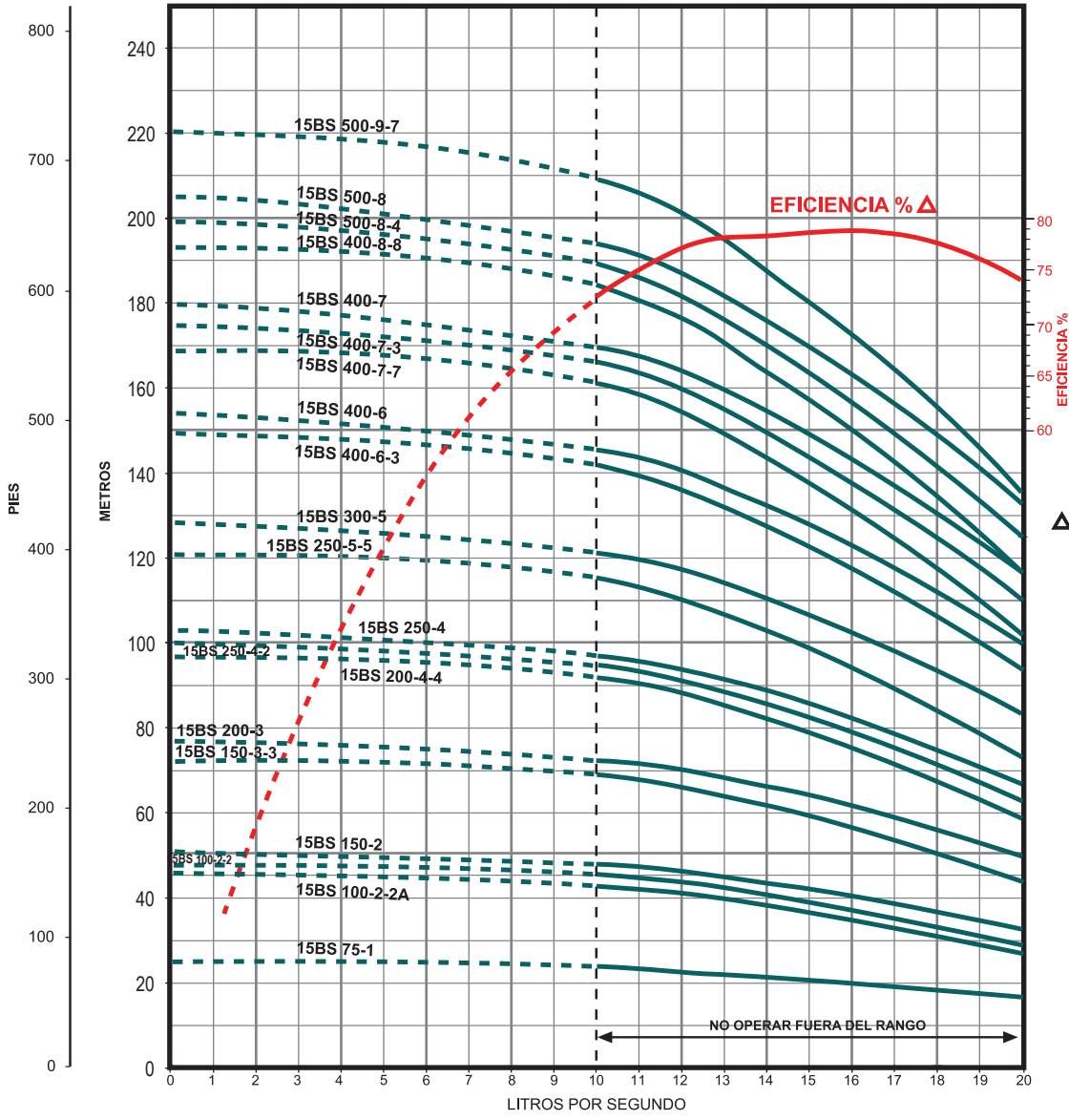
*3 Contiene 3 tazones y descarga en hierro dúctil

*6 Contiene 6 tazones y descarga en hierro dúctil

NOTA:

• Los BHP máximos están calculados de acuerdo a las siguientes RPM nominales de los motores estándar (7.5 - 60 HP / 3470 RPM, acopladas a motor de 6"), (75-100 HP / 3480 RPM, acopladas a motor de 8"), (125 - 200 HP / 3510 RPM, acopladas a motor de 10"), (250 HP / 3540 RPM, acopladas a motor de 12"), (300 HP / 3535 RPM, acopladas a motor de 12").

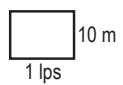
SERIE 15BS 15 lps / 900 lpm / 238 gpm



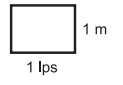
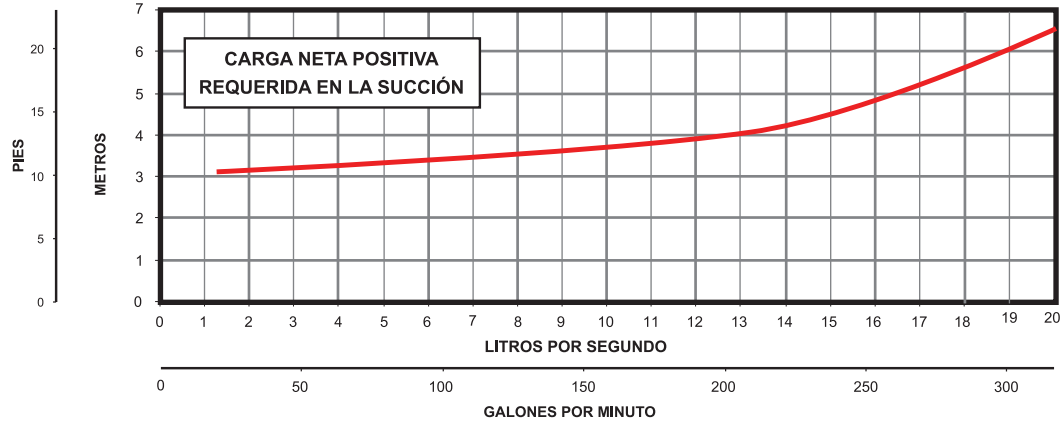
RANGO DE OPERACIÓN	10-20 LPS
RANGO DE POTENCIA	7.5 - 100 HP

CORRECCIÓN POR EFICIENCIA	PASOS
-3 %	1
-2 %	2
-0.5 %	3

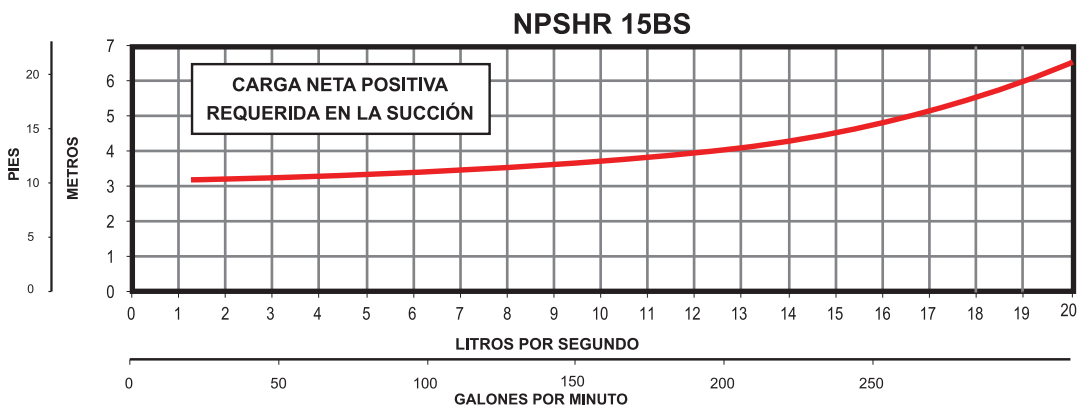
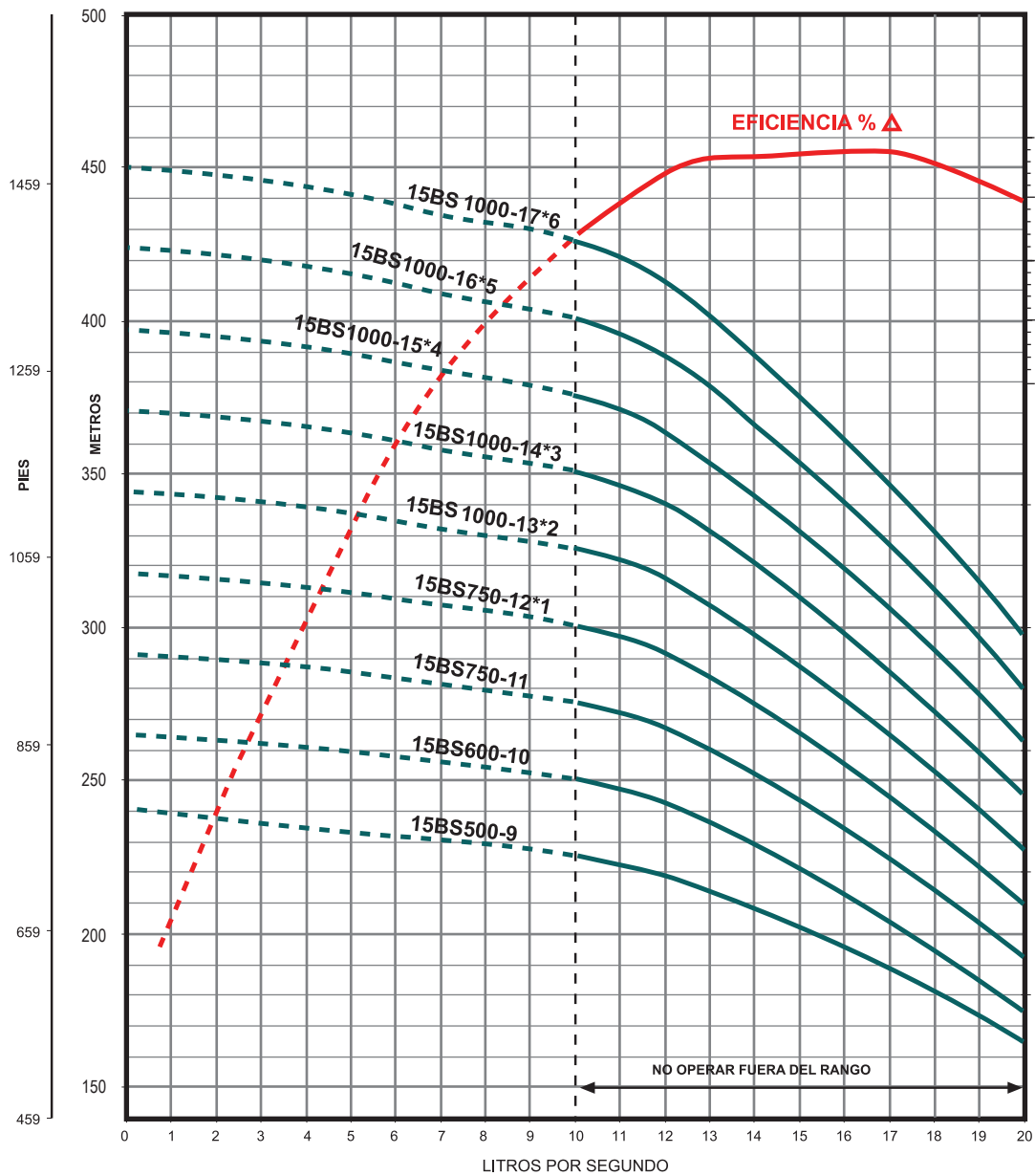
Δ La eficiencia mostrada corresponde a las bombas sin ningún recorte en condiciones óptimas, para conocer la eficiencia de las bombas con impulsores recortados consultar con su proveedor"



NPSHR 15BS



SERIE 15BS 15 lps / 900 lpm / 238 gpm



ESPECIFICACIONES SUJETAS A CAMBIO SIN PREVIO AVISO

OPERAR FUERA DE RANGO CAUSA DAÑO MECÁNICO EN LA BOMBA Y ALTO CONSUMO DE ENERGÍA.

